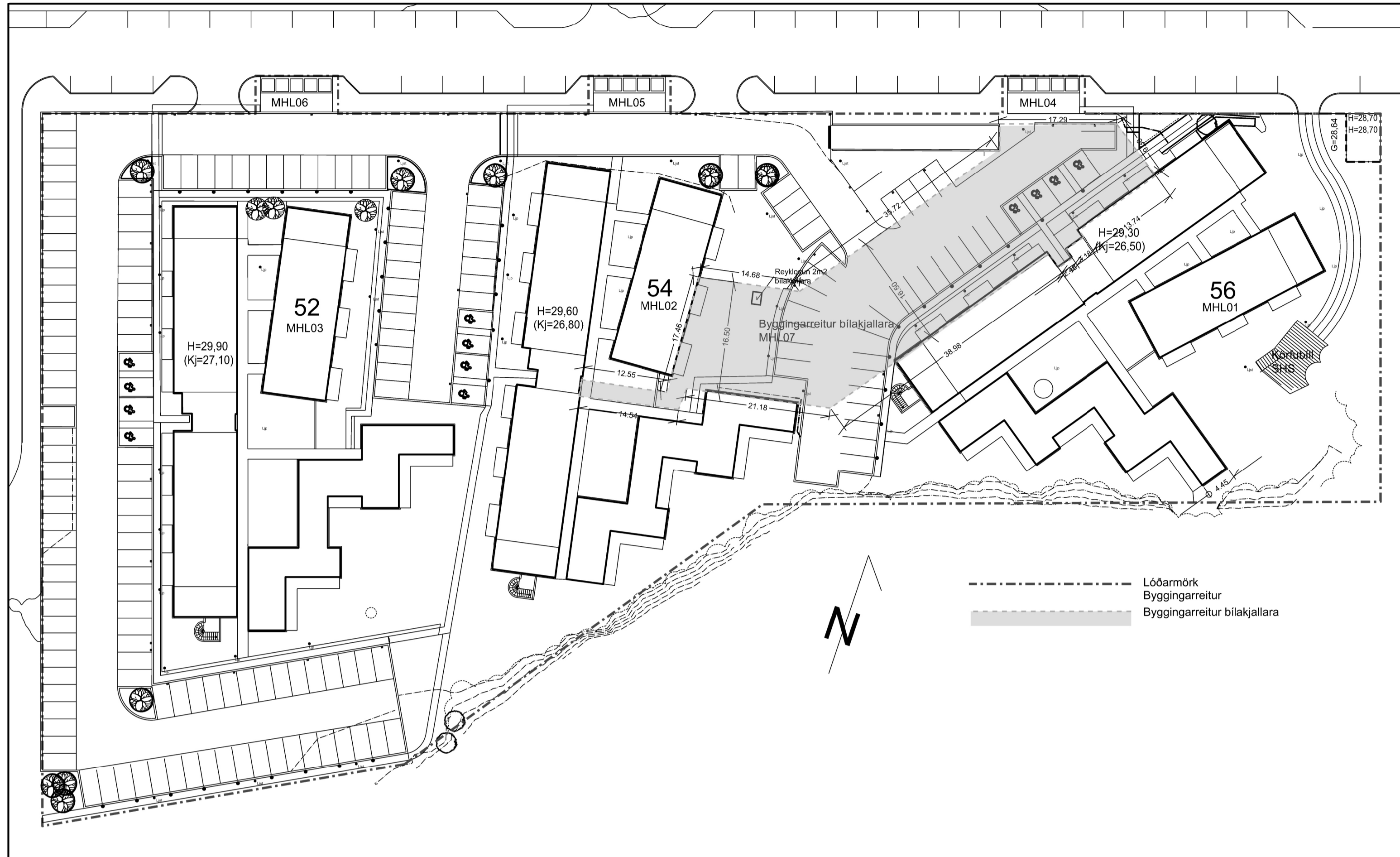


# Áshamar 54 og 56 bílageymsla



Mál 1:500

## Afstöðumynd

### Bílakjallari fyrir Áshamar 54 og 56, erindisýsing:

Bílakjallari er allur niðurgraffinn. Aðgengi er um aðkeyrsluskábraut og frá kjallara Áshamars 54 og 56 um brunastúku. Í bílajallara er gólf, veggir, síulur og bitar staðsteypt. Þak er úr forsteyptum holplötum með 8 cm ásteyplagi. Bílajallarin er sjálfstæð bygging sem liggur að hluta til upp að kjallaraveggjum Áshamars 54 og 56. Slitin frá með 25 mm steinull. Útveggir bílajallara verða að öðru leiti einangraðir með 100 mm plasteinangrun.

Gert er ráð fyrir 43 stæðum í kjallaranum. Varðandi eignarhald á stæðum visat til eignarskiptalýsingar.

Breytingar verða gerðar á rampa. Glerhandrið verður sett í suðurveggur rampans sem snýr að byggð, götu og stæðum á lóðinni. Þannig að þegar keyrt er upp rampan fær sá sem ekur góða yfirsýn um leið hann kemur upp fyrir götuhæð. Er þetta gert til þess að draga úr slýsahættu. Sjá sneið O-O.

### Loftræsting:

Bílajallari verður vélrænt loftræstur.

### Hleðslustæði:

Gera þarf ráð fyrir að öll bílastæði í kjallara hafa aðgang að rafmagni sem hleðslustæði.

### Vatnsúðakerfi:

Í bílajallaranum verður vatnsúðakerfi. Stjórnstöð þess er aðgengileg utan frá neðst í aðkeyrsluskábraut við innkeyrslustöð.

### Brunaslöngur og slökkvitæki:

Brunaslöngur 35 m og slökkvitæki við útgang flóttaleiða. Einnig er slökkvitæki í stjórnstöð vatnsúðakerfis.

### Flóttaleiðir:

Flóttaleiðir eru um aðkomu frá kjallara Áshamars 54 og 56. Sú aðkomuleið er um brunastúkur og færar án lykils. Þar sem gólf í bílajallara er lægra en gólf í kjöllum beggja húsa er halli á skábrautum í slúsum 1:20. Biðsvæði fyrir fatlaða verða í brunaslúsum Áshama 54 og 56. Útlínur Neyðarlýsing er í kjallara.

Reykræsing yrið 2 m2, t.d. policarbonat kúppul.

### Byggingarmagn:

Bílajallari er 1.236.1 m2 og 3.880.6 m3.

Birt flatarmál 0.0 m2

Skiptarúmmál 3.482.881 m2

Skráningartafla: Áshamar 54-56 - bílageymsla					Skrásetjari: Sigurður Hafsteinsson														
Landeignanúmer: L231975					Kennitala: 030859-7749														
Matshlutanúmer: 07					Dags: 5.4.2023														
Prenta					Útgáfa: 5.00														
Uppekpting og lýsing					Stærðir														
D0	D1	D2	D3	D4	D5	D6	D7	D8	D9	D10a	D10b	D11	D12	D13	D14	D15			
Lokun	Rými hæð-röð	Notkun texti	Höfuð-flokkun	Eignar-hald	Botnflotur m²	Miliflotur m²	Stigjar m²	Op m²	Bruttoflotur m²	Bruttoflotur sh < 1,8	Salarhæð mm	Salarhæð max	Brúttó rúmmál m³	Nettóflotur m²	Birt flatarmál m²	Reiknitala skiptarúmmáls	Skiptarúmmál m³		
					1.236,1	0,0	0,0	0,0	1.236,1	0,0			3.880,6	1.183,9	0,0	3.482,881			
	00				1.236,1	0,0	0,0	0,0	1.236,1	0,0			3.880,6	1.183,9	0,0	3.482,881			
A	0001	<b>Bílageymsla</b>	N	Y1	1.190,0				1.190,0		2,95	2,95	3.510,5	1.149,3		2,95	3.390,435		
A	0002	<b>Sprinkler-klefi</b>	T	Y1	8,8				8,8		2,49	2,49	21,9	6,0		2,49	14,940		
A	0003	<b>Gangur að ÁSH-54</b>	U	Y2	37,3				37,3		2,45	2,95	101,0	28,6		2,71	77,506		
C	0004	<b>Rampi</b>	U	Y1	94,7				94,7										

## BRUNAVARNIR

Eftirfarandi brunahönnun og brunavarnalýsing er gerð af Brunahönnun sif (mál nr. 21-266) í september 2022 fyrir fjölþílishús við Áshamar 52, 54 og 56 auk bílajallara við Áshamar nr. 54 og 56 í Hafnarfirði. Til grundvallar lausnum brunavarna er byggingarreglugerð nr. 112/2012 og 350/2013 með síðari breytingum, grein 9.2.2. liður b. Ekki er um að ræða frekari brunavarnaskýrslu.

### Flokkun og notkun byggingar

Byggingarnar eru í notkunarflokki 3 skv. byggingarreglugerð en um er að ræða tvö fjölþílishús sem er hvort um sig í þremur aðgreindum byggingum á fjórum og fimm hæðum. Geymslur í kjallara og bílageymsla eru í notkunarflokki 1.

### Brunahöfufun

#### Meginbrunahöf:

Bílajallari er sér meginbrunahöf, um 1160 m² með brunastúku inn í hús nr. 54. Hver íbúðarhæð skiptist í fjögur meginbrunahöf, stærst um 240 m². Geymslukjarnar í hvoru húsi eru hvor um sig meginbrunahöf, um 230 m² og 65 m².

#### Hefubundin brunahöf:

Íbúðir eru sér brunahöf með a.m.k. EI90 milli íbúða. Stigahús og lyfta eru sér brunahöf. Stigahús eru af gerðinni „stigahús 2“ skv. byggingarreglugerð. Tæknirými eru sér brunahöf. Stjórnrymi vatnsúðakerfis er sér brunahöf og utagengt. Lóðrétt lagraskipti fyrir loftræsilingir eru a.m.k. EI60. Brunalokað verður öðrum lögnum en loftræsilingnum í láréttum skilum, a.m.k. EI90. Varðandi hættu á eldsútbreiðslu milli húshluta er vísað á skýrslu Brunahönnunar sif, dags. í des. 2021 með geisluárútreikningum sem sýna að ekki er talin hættu á eldsútbreiðslu á milli húshluta.

### Burðarvirki

Hæðaskil eru a.m.k. REI90. Svalagangar uppfylla a.m.k. REI60. Brunamótstaða aðalburðarvirka er a.m.k. R90. Brunamótstaða burðarvirkis þaks er a.m.k. R60.

### Klæðningar

Klæðningar eru skv. ÍST EN 13501. Innanhúsklæðningar verða í flokki 1 (K10 B,s1-dO), einnig í geymslum og milli einstakra geymsla. Gólfefni í stigahúsi og göngum eru í flokki Dfl-s1. Gólfefni í bílageymslu, geymslum og geymslugöngum eru í flokki Cf-s1. Utanhúsklæðningar eru í flokki 1 (K10 B,s1-dO). Veðurvörn verður í flokki A,s1-dO. Frágangur þakplötu er með viðsnúnu þaki með rakavarinni pappalögn og einangruð með plasteinangrun sem er varin með dúk og þakmöt. Frágangur uppfyllir grein 9.6.10 í byggingarreglugerð.

### Flóttaleiðir

Frá stærri geymslukjarna eru tvær óháðar flóttaleiðir, önnur er út um stigahús, hin er beint út. Stigahús afkastar um 260 manns miðað við 0,5 sm per mann. Miðað við rýmingu þriggja hæða í einu má gera ráð fyrir allt að 150 manns um stigahúsið í rýmingu í einu. Frá minni geymslukjarna er ein flóttaleið sem er innan við 10 metrar og því í samræmi við grein 9.5.4 í byggingarreglugerð. Frá íbúðum eru tvær óháðar flóttaleiðir. Frá íbúðum á jarðhæð eru flóttaleiðir beint út. Frá íbúðum ofan jarðhæðar er önnur flóttaleiðin um svalagang en hin út á íbúðasvalir. Biðsvæði fyrir fatlaða er við stigahús. Settur verður neyðarsími við stigahús á öllum hæðum og sbr. leiðbeining HMS nr. 9.5.10.

### Brunaviðvörðunarkerfi

Víðurkennt númerað brunaviðvörðunarkerfi er í bílajallara, geymslugöngum og tæknirýmum skv. ÍST EN 54 og reglum HMS. Stjórnstöð og yfirflitsmynd er í stjórnrymi vatnsúðakerfis. Útstöð ásamt yfirflitsmynd er við inngang í hvert hús. Kerfið verður tengt víðurkennndri vaktstöð. Frávik og rökstuðningur: Brunaskynjun í bílajallara verður með úðakerfishausum sem telst ásætlanlegt þar sem útsýni er gott í bílageymslunni. Hins vegar verða handboðar og brunabjöllur í bílajallara skv. reglum. Reykskynjarar verða í íbúðum, a.m.k. einn fyrir hverja 80 m².

### Stigleiðsla

Sett verður upp stigleiðsla með 80 mm innanmáli við stigahús. Inntak stigleiðslu verður á útvegg á fyrstu hæð og úttak (á svalagangi) sitt hvorum megin við stigahús á hverri hæð fyrir ofan fyrstu hæð.

### Loftræsikerfi

Gert er ráð fyrir að hver íbúð verði loftræst um sér loftræsirör og að sameiginlegur safnkassi reykræsist um útsogssop sem þarf að vera stærri (nettó og með blásara stopp) en rör frá hverri íbúð. Í kjöllum eru brunalokur sem lokast við staðfest brunaboð frá brunaviðvörðunarkerfi.

### Slökkvikerfi

Sjálfvirkt vatnsúðakerfi er sett upp í bílageymslu skv. ÍST EN 12845. Áhættuflokkur er OH2. Úðahauser eru af gerðinni „quick response“. Stjórnbúnaður er í sér brunahöf í tæknirými sem er aðgengilegt utan frá. Kerfið tengist víðurkennndri stjórnstöð brunaviðvörðunarkerfis.

### Reyklosun

Reykræsing frá stigahúsum er um reykklúga á efstu hæð sem er a.m.k. 1 m² sem opnast með hnappi frá fyrstu hæð. Reyklúga skal vera með vararafmagni. Reykræsing frá stærri geymslukjarna er um flóttahúsið í enda. Reykræsing frá minni geymslukjarna er um reykræsiop frá minni kjallara, a.m.k. 0,25 m² sem er opnanleg utan frá að slökkviliði. Það verður merkt utan frá. Reykræsing frá bílajallara er um útgang annars vegar og hins vegar um 2 m² aubrennalegt plast í þaki sem er samtals um 0,3% af gólfflatarmáli. Reykræsing er að öðru leiti almennt um glugga og hurðir.

### Brunaslöngur og slökkvitæki

Brunaslöngur skv. ÍST EN 671 eru í bílageymslu skv. teikningum. Slökkvitæki skv. ÍST EN 3 skulu m.a. staðsett við brunaslöngur en auk þess vera skv. teikningum, t.d. 6 L létvatn og 5 kg kolsýra við aðalrafmagnstöflu og í bílageymslu. Gert er ráð fyrir einu handslökkvitæki í anddyri hverjar íbúðar, í tæknirýmum og á geymslugöngum skv. teikningum, t.d. 6 L létvatn. Staðsetning brunaslönga og slökkvitækja í sameignum skal merkt með til þess gerðum skiltum.

### Út- og neyðarlýsing

Út- og neyðarlýsing er í öllu húsinu skv. byggingarreglugerð, ÍST EN 1838, ÍST EN 50172 og öðrum tengdum stöðlum. Neyðarlýsing verður 5 lux í stigahúsi og tæknirými. Neyðarlýsing skv. „flóttaleiðum“ (1 lux) er í svalagöngum íbúðaganga og geymslugöngum. Neyðarlýsing er a.m.k. 0,5 lux í bílageymslu. Út-ljós verða við útganga hússins úr kjallara og bílajallara og við innganga- og útganga úr stigahúsi.

### Aðkoma slökkviliðs og slökkvivatn

Aðkoma slökkviliðs er frá Áshamri. Slökkvivatnsþörf hefur verið metin skv. leiðbeiningum HMS og er um 1.700 l/min. Reiknað er með því að björgun af svölum fari fram með körfubílum að fimm hæða hlutum hússins og létum stígum og körfubílum að fjögurra hæða húsum. Þak bílajallara þarf að þola körfubíla SHS og punktálag allt að 16 tonn.

### Eftirlit og viðhald brunavarnakerfa

Þjónustusamningur verður gerður um eftirlit og viðhald á brunavarnakerfum hússins (vatnsúðakerfi, brunaviðvörðunarkerfi, reykklúgur, handvirkum slökkvibúnaði í sameign, út- og neyðarlýsingu).

shs 25.10.2023



Verkefni: Áshamar 54 og 56 Bílageymsla

Afstöðumynd  
Erindisýsing  
Skráningartafla

Teikning nr. 00  
Mál 1:500  
Dags. 30.08.2023  
Teiknad GP

Fiskisöld 31 101 Reykjavík  
Sími: 5511790  
5621790 gpar@gpark.is

Guðni Pálsson Arkitekt FAI  
Kt. 291246-4519



Sundurliðun á bilastæðum.				
E	B01	Bilastæði	B	B01
E	B02	Bilastæði	B	B02
E	B03	Bilastæði	B	B03
E	B04	Bilastæði	B	B04
E	B05	Bilastæði	B	B05
E	B06	Bilastæði	B	B06
E	B07	Bilastæði	B	B07
E	B08	Bilastæði	B	B08
E	B09	Bilastæði	B	B09
E	B10	Bilastæði	B	B10
E	B11	Bilastæði	B	B11
E	B12	Bilastæði	B	B12
E	B13	Bilastæði	B	B13
E	B14	Bilastæði	B	B14
E	B15	Bilastæði	B	B15
E	B16	Bilastæði	B	B16
E	B17	Bilastæði	B	B17
E	B18	Bilastæði	B	B18
E	B19	Bilastæði	B	B19
E	B20	Bilastæði	B	B20
E	B21	Bilastæði	B	B21
E	B22	Bilastæði	B	B22
E	B23	Bilastæði	B	B23
E	B24	Bilastæði	B	B24
E	B25	Bilastæði	B	B25
E	B26	Bilastæði	B	B26
E	B27	Bilastæði	B	B27
E	B28	Bilastæði	B	B28
E	B29	Bilastæði	B	B29
E	B30	Bilastæði	B	B30
E	B31	Bilastæði	B	B31
E	B32	Bilastæði	B	B32
E	B33	Bilastæði	B	B33
E	B34	Bilastæði	B	B34
E	B35	Bilastæði	B	B35
E	B36	Bilastæði	B	B36
E	B37	Bilastæði	B	B37
E	B38	Bilastæði	B	B38
E	B39	Bilastæði	B	B39
E	B40	Bilastæði	B	B40
E	B41	Bilastæði	B	B41
E	B42	Bilastæði	B	B42
E	B43	Bilastæði	B	B43

**Athugasemdir**

Bilastæði í bilageymslunni tilheyra eignum í mhl-01, mhl-02, mhl-03 og mhl-04

Sameignir sumra						
Eignarhald	Notkun texti	Y-eignarhald	Notkun texti	Reikni-regla	Eignarhlutur	
B01	Stæði	Y1	Bilageymsla	J	2,3256%	
B02	Stæði	Y1	Bilageymsla	J	2,3256%	
B03	Stæði	Y1	Bilageymsla	J	2,3256%	
B04	Stæði	Y1	Bilageymsla	J	2,3256%	
B05	Stæði	Y1	Bilageymsla	J	2,3256%	
B06	Stæði	Y1	Bilageymsla	J	2,3256%	
B07	Stæði	Y1	Bilageymsla	J	2,3256%	
B08	Stæði	Y1	Bilageymsla	J	2,3256%	
B09	Stæði	Y1	Bilageymsla	J	2,3256%	
B10	Stæði	Y1	Bilageymsla	J	2,3256%	
B11	Stæði	Y1	Bilageymsla	J	2,3256%	
B12	Stæði	Y1	Bilageymsla	J	2,3256%	
B13	Stæði	Y1	Bilageymsla	J	2,3256%	
B14	Stæði	Y1	Bilageymsla	J	2,3256%	
B15	Stæði	Y1	Bilageymsla	J	2,3256%	
B16	Stæði	Y1	Bilageymsla	J	2,3256%	
B17	Stæði	Y1	Bilageymsla	J	2,3256%	
B18	Stæði	Y1	Bilageymsla	J	2,3256%	
B19	Stæði	Y1	Bilageymsla	J	2,3256%	
B20	Stæði	Y1	Bilageymsla	J	2,3256%	
B21	Stæði	Y1	Bilageymsla	J	2,3256%	
B22	Stæði	Y1	Bilageymsla	J	2,3256%	
B23	Stæði	Y1	Bilageymsla	J	2,3256%	
B24	Stæði	Y1	Bilageymsla	J	2,3256%	
B25	Stæði	Y1	Bilageymsla	J	2,3256%	
B26	Stæði	Y1	Bilageymsla	J	2,3256%	
B27	Stæði	Y1	Bilageymsla	J	2,3256%	
B28	Stæði	Y1	Bilageymsla	J	2,3256%	
B29	Stæði	Y1	Bilageymsla	J	2,3256%	
B30	Stæði	Y1	Bilageymsla	J	2,3256%	
B31	Stæði	Y1	Bilageymsla	J	2,3256%	
B32	Stæði	Y1	Bilageymsla	J	2,3256%	
B33	Stæði	Y1	Bilageymsla	J	2,3256%	
B34	Stæði	Y1	Bilageymsla	J	2,3256%	
B35	Stæði	Y1	Bilageymsla	J	2,3256%	
B36	Stæði	Y1	Bilageymsla	J	2,3256%	
B37	Stæði	Y1	Bilageymsla	J	2,3256%	
B38	Stæði	Y1	Bilageymsla	J	2,3256%	
B39	Stæði	Y1	Bilageymsla	J	2,3256%	
B40	Stæði	Y1	Bilageymsla	J	2,3256%	
B41	Stæði	Y1	Bilageymsla	J	2,3256%	
B42	Stæði	Y1	Bilageymsla	J	2,3256%	
B43	Stæði	Y1	Bilageymsla	J	2,3256%	
B01	Gangur	Y2	Gangur	J	5,5556%	
B02	Gangur	Y2	Gangur	J	5,5556%	
B03	Gangur	Y2	Gangur	J	5,5556%	
B04	Gangur	Y2	Gangur	J	5,5556%	
B05	Gangur	Y2	Gangur	J	5,5556%	
B06	Gangur	Y2	Gangur	J	5,5556%	
B07	Gangur	Y2	Gangur	J	5,5556%	
B08	Gangur	Y2	Gangur	J	5,5556%	
B09	Gangur	Y2	Gangur	J	5,5556%	
B10	Gangur	Y2	Gangur	J	5,5556%	
B11	Gangur	Y2	Gangur	J	5,5556%	
B12	Gangur	Y2	Gangur	J	5,5556%	
B13	Gangur	Y2	Gangur	J	5,5556%	
B14	Gangur	Y2	Gangur	J	5,5556%	
B15	Gangur	Y2	Gangur	J	5,5556%	
B16	Gangur	Y2	Gangur	J	5,5556%	
B17	Gangur	Y2	Gangur	J	5,5556%	
B18	Gangur	Y2	Gangur	J	5,5556%	

Eignarhald	Notkun texti	Birt flatarmál m <sup>2</sup>	Skiptarúmmál	
			Séreign m <sup>2</sup> án sameignar	Séreign og sameign m <sup>2</sup>
B01	Bilastæði	0,0	0,000	83,501
B02	Bilastæði	0,0	0,000	83,501
B03	Bilastæði	0,0	0,000	83,501
B04	Bilastæði	0,0	0,000	83,501
B05	Bilastæði	0,0	0,000	83,501
B06	Bilastæði	0,0	0,000	83,501
B07	Bilastæði	0,0	0,000	83,501
B08	Bilastæði	0,0	0,000	83,501
B09	Bilastæði	0,0	0,000	83,501
B10	Bilastæði	0,0	0,000	83,501
B11	Bilastæði	0,0	0,000	83,501
B12	Bilastæði	0,0	0,000	83,501
B13	Bilastæði	0,0	0,000	83,501
B14	Bilastæði	0,0	0,000	83,501
B15	Bilastæði	0,0	0,000	83,501
B16	Bilastæði	0,0	0,000	83,501
B17	Bilastæði	0,0	0,000	83,501
B18	Bilastæði	0,0	0,000	83,501
B19	Bilastæði	0,0	0,000	79,195
B20	Bilastæði	0,0	0,000	79,195
B21	Bilastæði	0,0	0,000	79,195
B22	Bilastæði	0,0	0,000	79,195
B23	Bilastæði	0,0	0,000	79,195
B24	Bilastæði	0,0	0,000	79,195
B25	Bilastæði	0,0	0,000	79,195
B26	Bilastæði	0,0	0,000	79,195
B27	Bilastæði	0,0	0,000	79,195
B28	Bilastæði	0,0	0,000	79,195
B29	Bilastæði	0,0	0,000	79,195
B30	Bilastæði	0,0	0,000	79,195
B31	Bilastæði	0,0	0,000	79,195
B32	Bilastæði	0,0	0,000	79,195
B33	Bilastæði	0,0	0,000	79,195
B34	Bilastæði	0,0	0,000	79,195
B35	Bilastæði	0,0	0,000	79,195
B36	Bilastæði	0,0	0,000	79,195
B37	Bilastæði	0,0	0,000	79,195
B38	Bilastæði	0,0	0,000	79,195
B39	Bilastæði	0,0	0,000	79,195
B40	Bilastæði	0,0	0,000	79,195
B41	Bilastæði	0,0	0,000	79,195
B42	Bilastæði	0,0	0,000	79,195
B43	Bilastæði	0,0	0,000	79,195
<b>Alls</b>		<b>0,0</b>	<b>0,000</b>	<b>3.482,893</b>

Lóð m <sup>2</sup>	Botnplata		Hjúpflétir				Efsti hæðarkóti	Ummál ofanjarðar
	Botnplata m <sup>2</sup>	Botnplata m <sup>2</sup>	Utveggir m <sup>2</sup>	þar af: Glugga- og dyraop m <sup>2</sup>	þak m <sup>2</sup>	þar af: Þakgluggar og þakop m <sup>2</sup>		
<b>Matshluti</b>	247,2	1.236,1	657,1	9,0	1.230,3	0,0		

Yfirlit	D5 Botnflötur m <sup>2</sup>	D5M milliflötur m <sup>2</sup>	D7 op m <sup>2</sup>	D8 Brúttóflötur m <sup>2</sup> með V og F	D9 Brúttóflötur undir 1,8 m með V og F	D11 Brúttórummál m <sup>3</sup>	D12 Nettóflötur m <sup>2</sup>	D13 birt flatarmál m <sup>2</sup>
A rými	1.236,1			1.236,1		3.633,4	1.183,9	
Svalir A lokun								
B rými								
C rými	94,7							
Fylgirými (F)								
Afgangsrými (V)								
Botnplata						247,2		
Samtals:								
Flatarmál nýtingarhlutfalls er A rými + B rými, undanskilið er brúttóflatarmál rýma með salarhæð lægri en 1,8 m, samkvæmt skipulagsreglugerð 2013 (breyting var gerð 2016). Notkun rýma hefur ekki áhrif á útreikninga nýtingarhlutfalls.								
m <sup>2</sup> Lóð m <sup>2</sup> Hlutfall								
Flatarmál til útreiknings nýtingarhlutfalls				0,0	0,0	0,00		



Verkefni: Ashamar 54 og 56 Bilageymsla

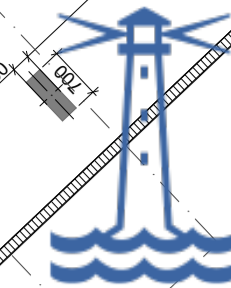
Skráningartafala Samantekt

Teikning nr. 000  
Mál 30.08.2023  
Dags. GP  
Teiknad

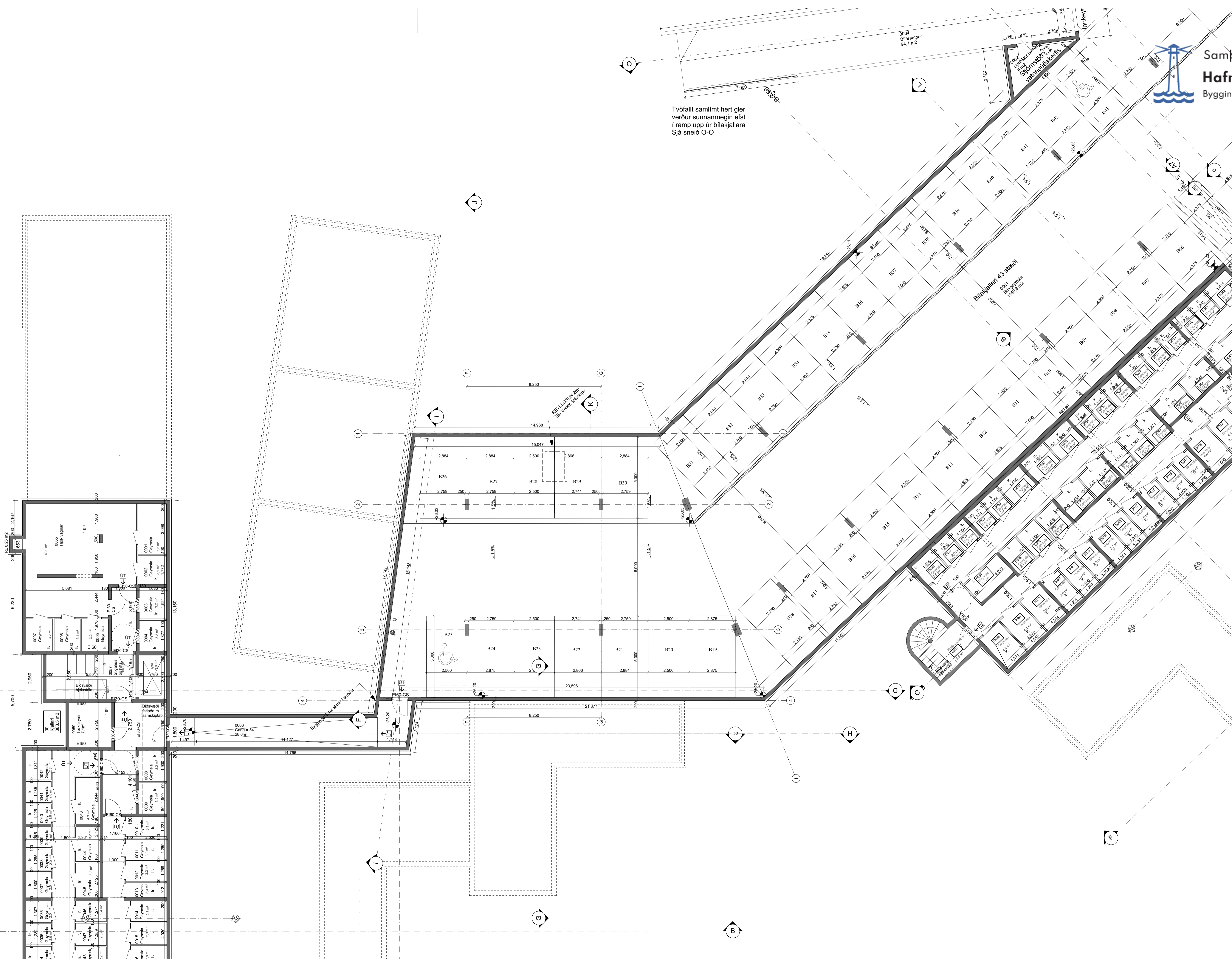
Fiskisloð 31 101 Reykjavík  
Sími: 5511790 5621790 gpark@gpark.is

Gudni Pálsson Arkitekt FAI  
Kt. 291246-4519

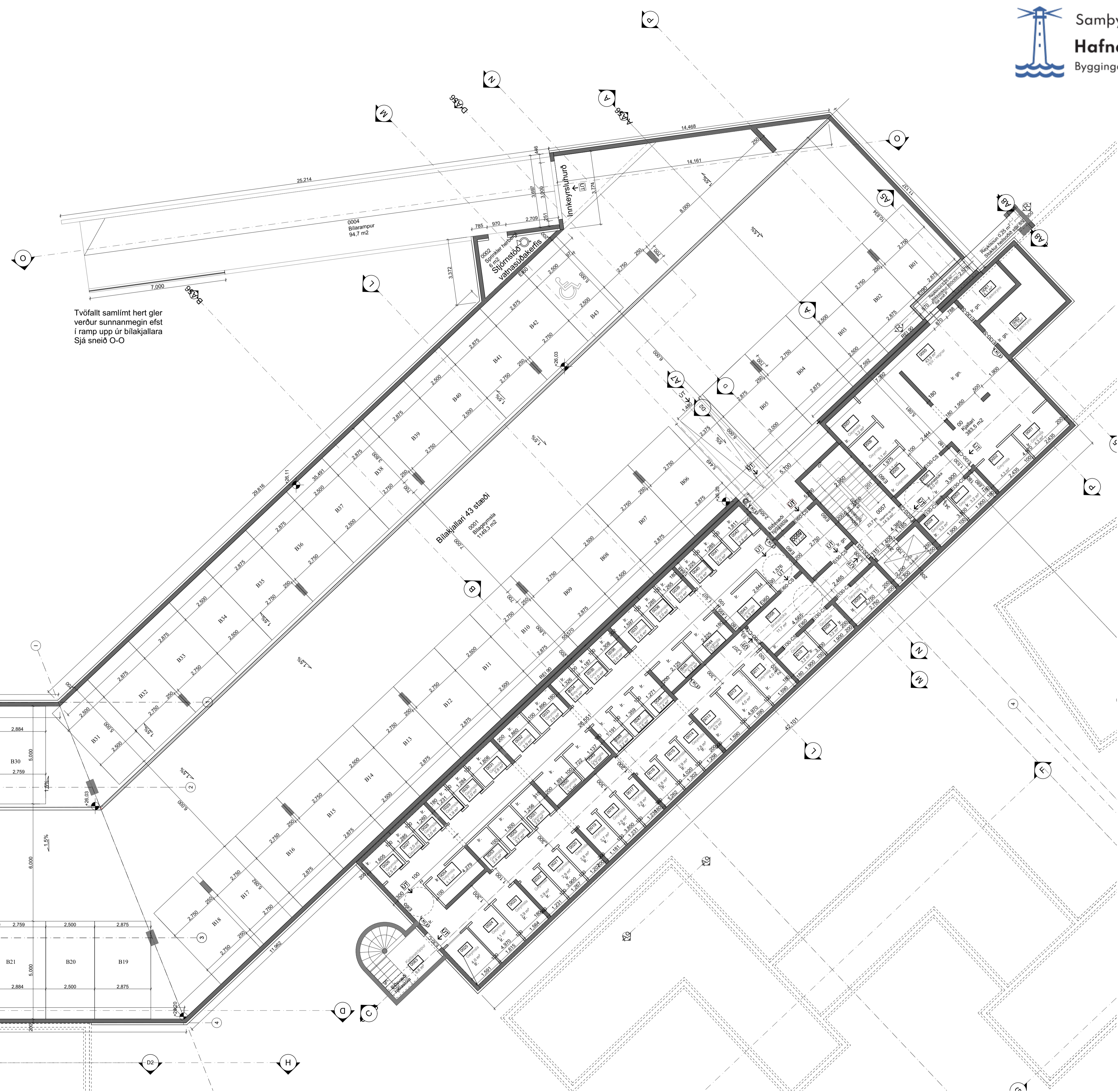




Tvöfalt samlímpt hert gler  
verður sunnanmegin efst  
í ramp upp úr bílakjallara  
Sjá snæld O-O







Tvöfallt samliamt hert gler verður sunnanmegin efst í ramp upp úr bílakjallara Sjá sneið O-O

Bílakjallari 43 stöðul  
0001  
Bílaþröng  
1183,3 m<sup>2</sup>

0004  
Bílaþröng  
94,7 m<sup>2</sup>

0002  
Bílaþröng  
Sjómátt  
vabastóðentis  
Egip

0003  
Bílaþröng  
Sjómátt  
vabastóðentis  
Egip

0005  
Bílaþröng  
Sjómátt  
vabastóðentis  
Egip

0006  
Bílaþröng  
Sjómátt  
vabastóðentis  
Egip

0007  
Bílaþröng  
Sjómátt  
vabastóðentis  
Egip

0008  
Bílaþröng  
Sjómátt  
vabastóðentis  
Egip

GP ARKITEKTAR

Ashamar 54-56  
bílakjallari

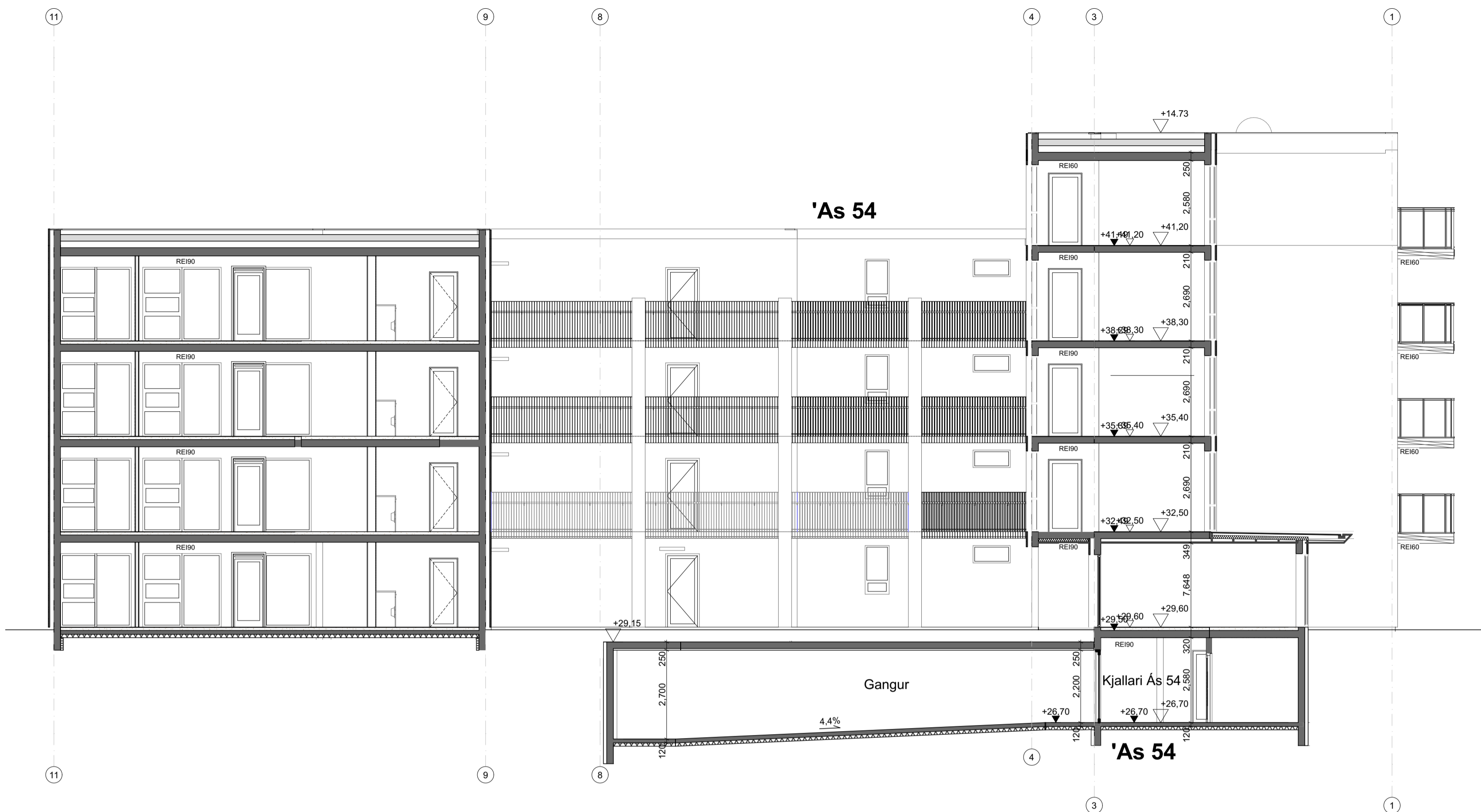
Bílakjallari

Teikning nr. 100-03  
dags. 30/08/2023  
mkv. 1:100  
Teiknað FAB,GP

Guðni Pálsson  
Kt. 291246-4519

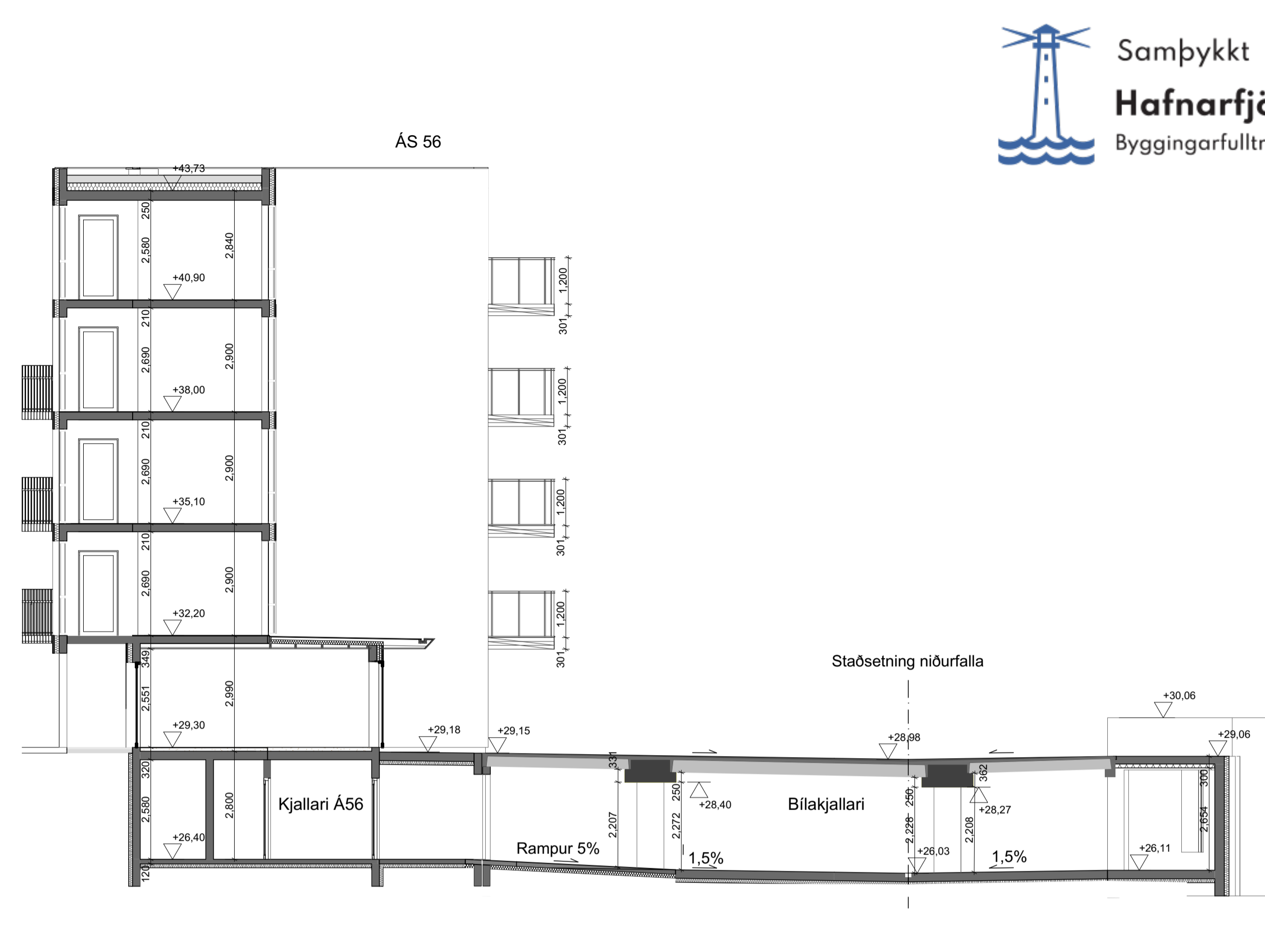
Fiskilóló 31  
101 Reykjavík  
sími: 551-1790  
gpark@gpark.is  
www.gpark.is



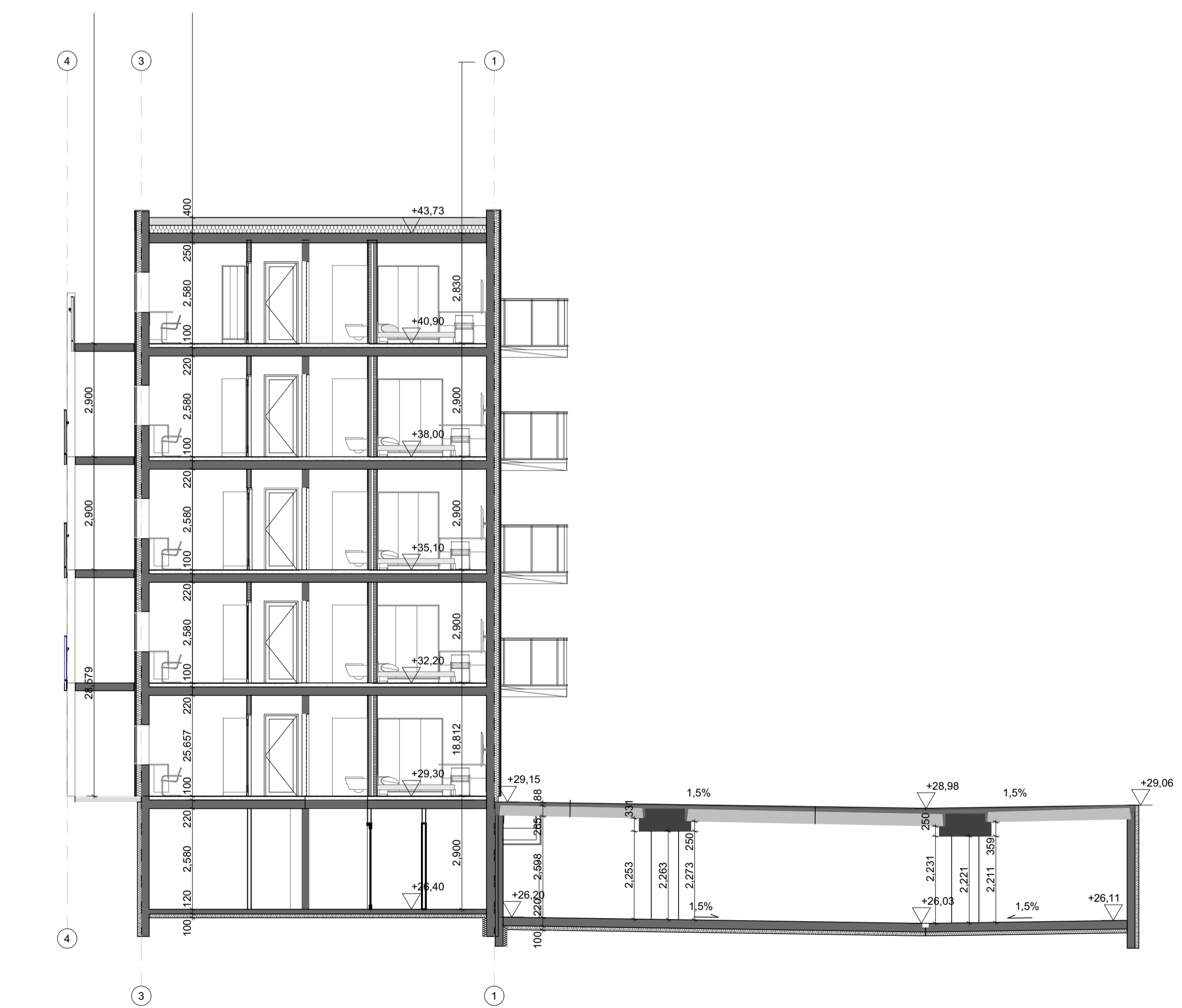


Sneið H-H

1:100 Sneið N-N

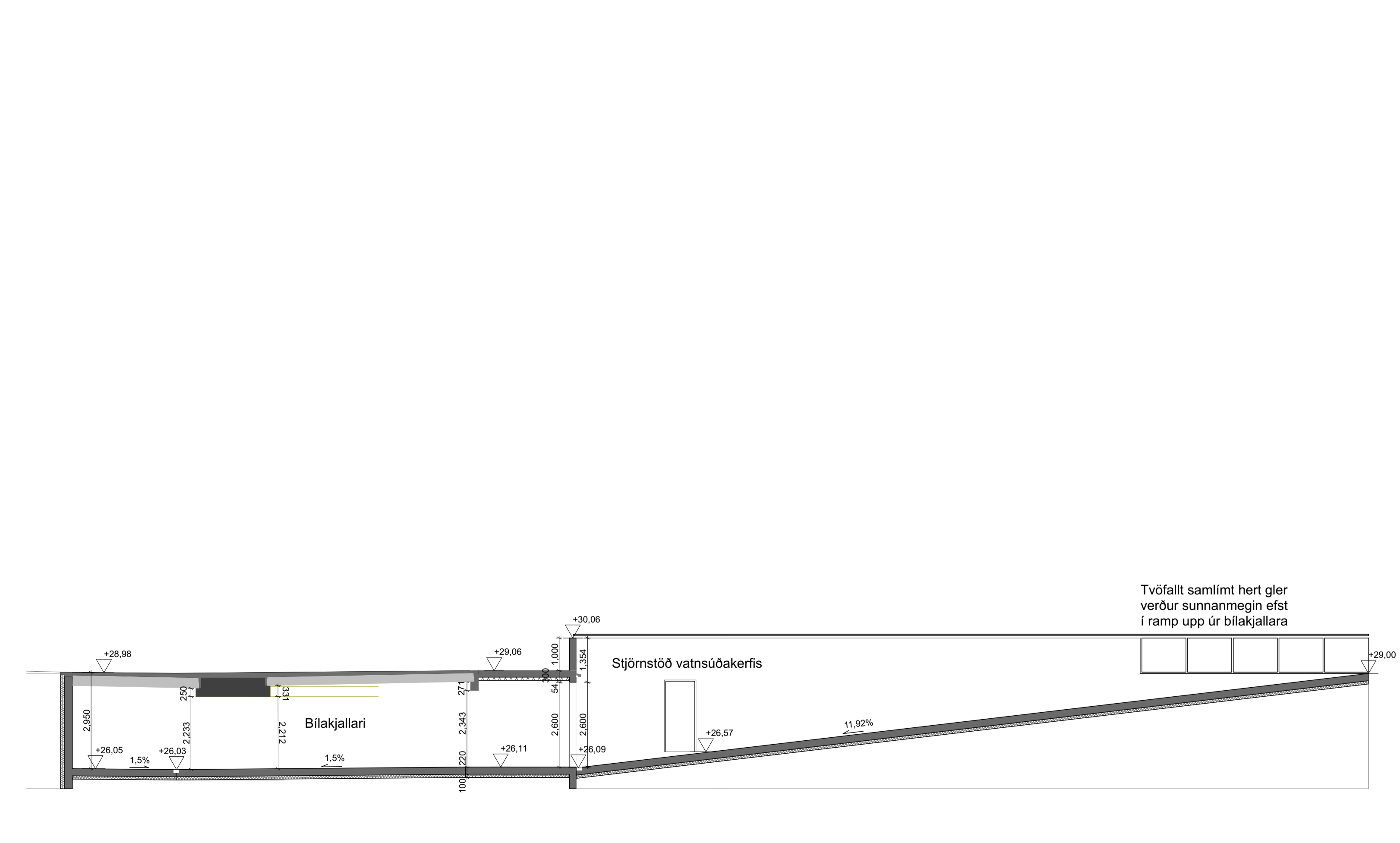


1:100



Sneið L-L

1:100 Sneið O-O



1:100

GP ARKITEKTAR

Ashamar 54-56  
bílkjallari

Sneið: H, L, N, O

Teikning nr. 100-4  
dags. 05/04/2023  
mkv. 1:100  
Teiknað FAB,GP

Guðni Pálsson  
Kt. 291246-4519

Fiskalóð 31  
101 Reykjavík  
sími: 551-1790  
gpark@gpark.is  
www.gpark.is